

Схема расположения элементов в осях 17-19 по ряду В на отм. +32.800 (1:100)

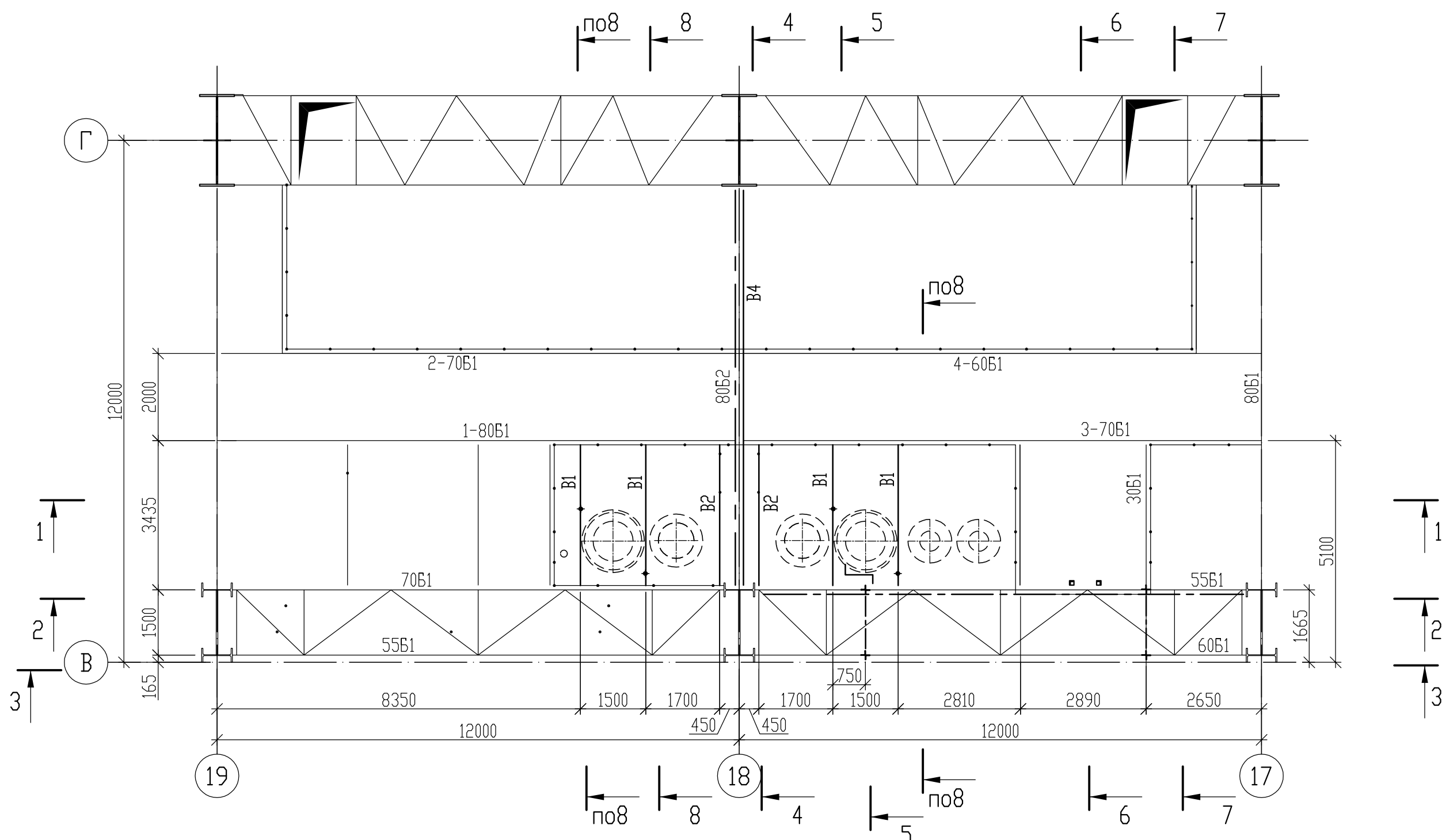
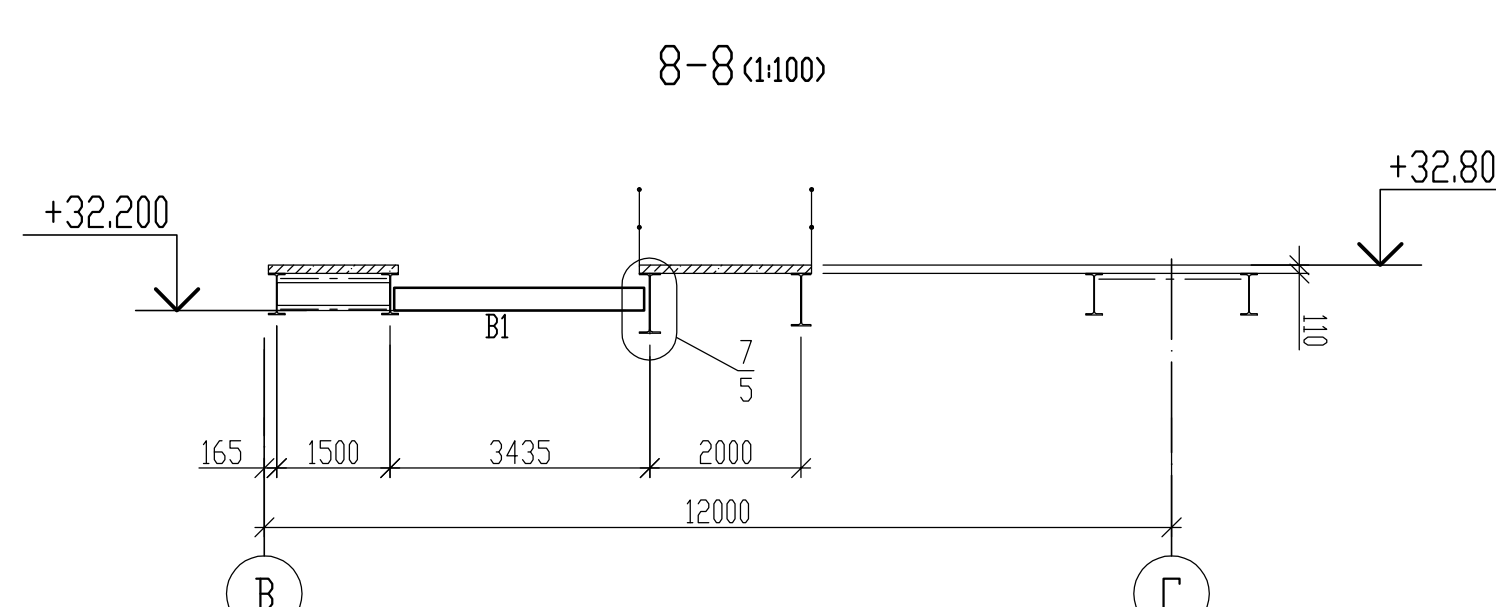
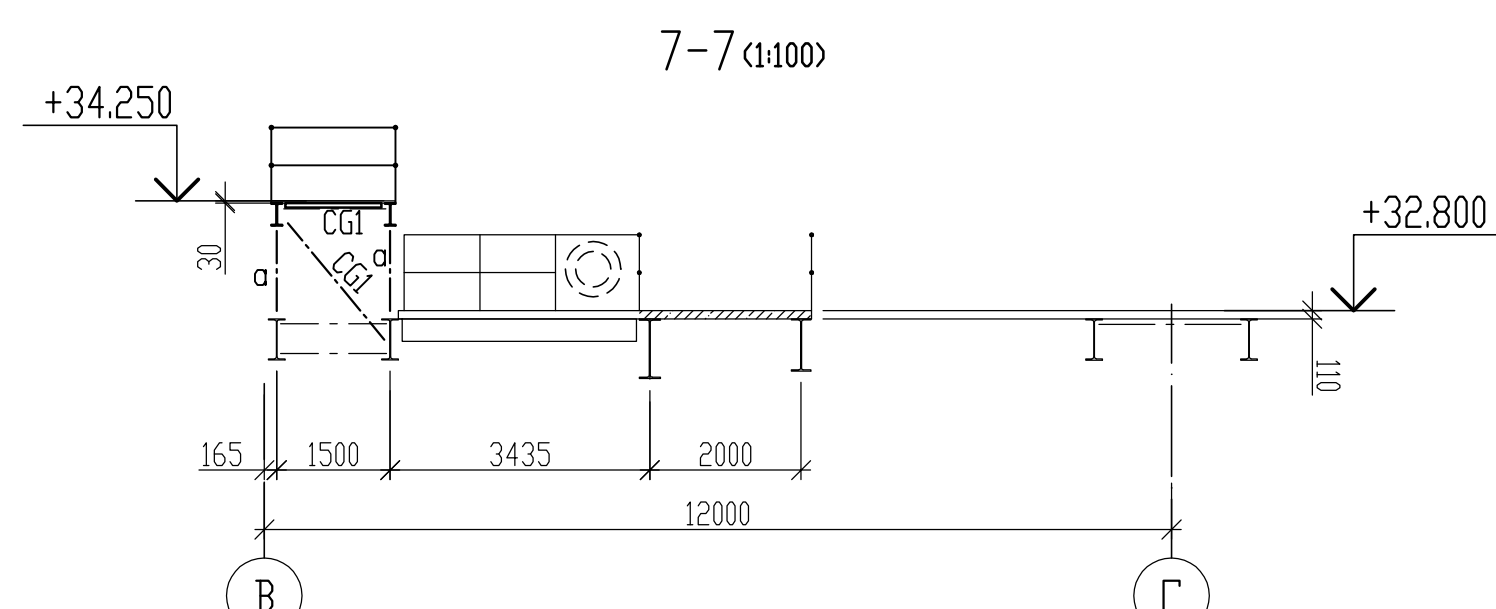
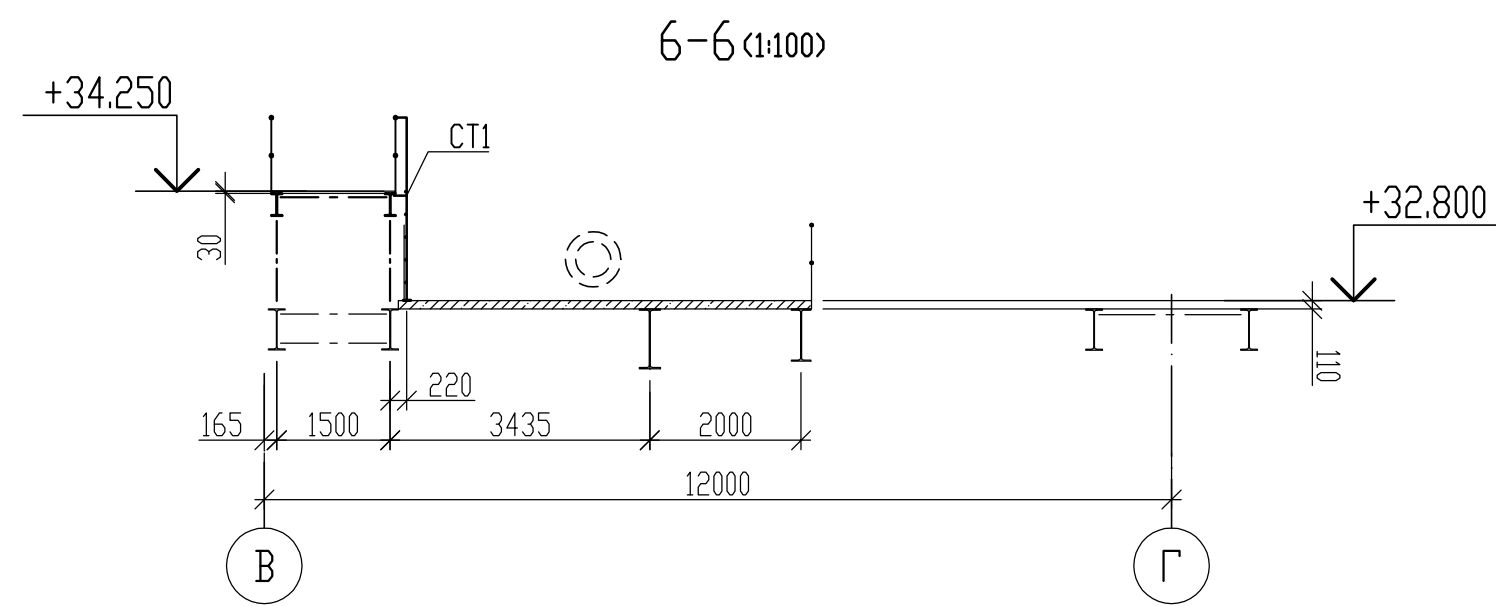
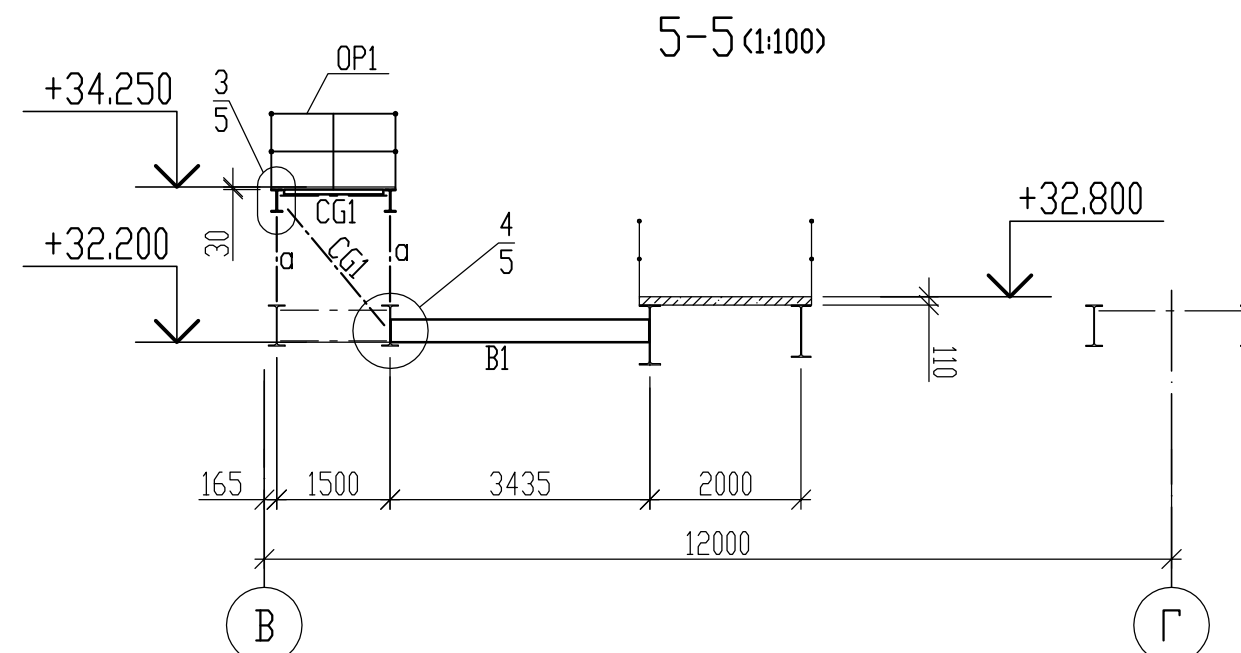
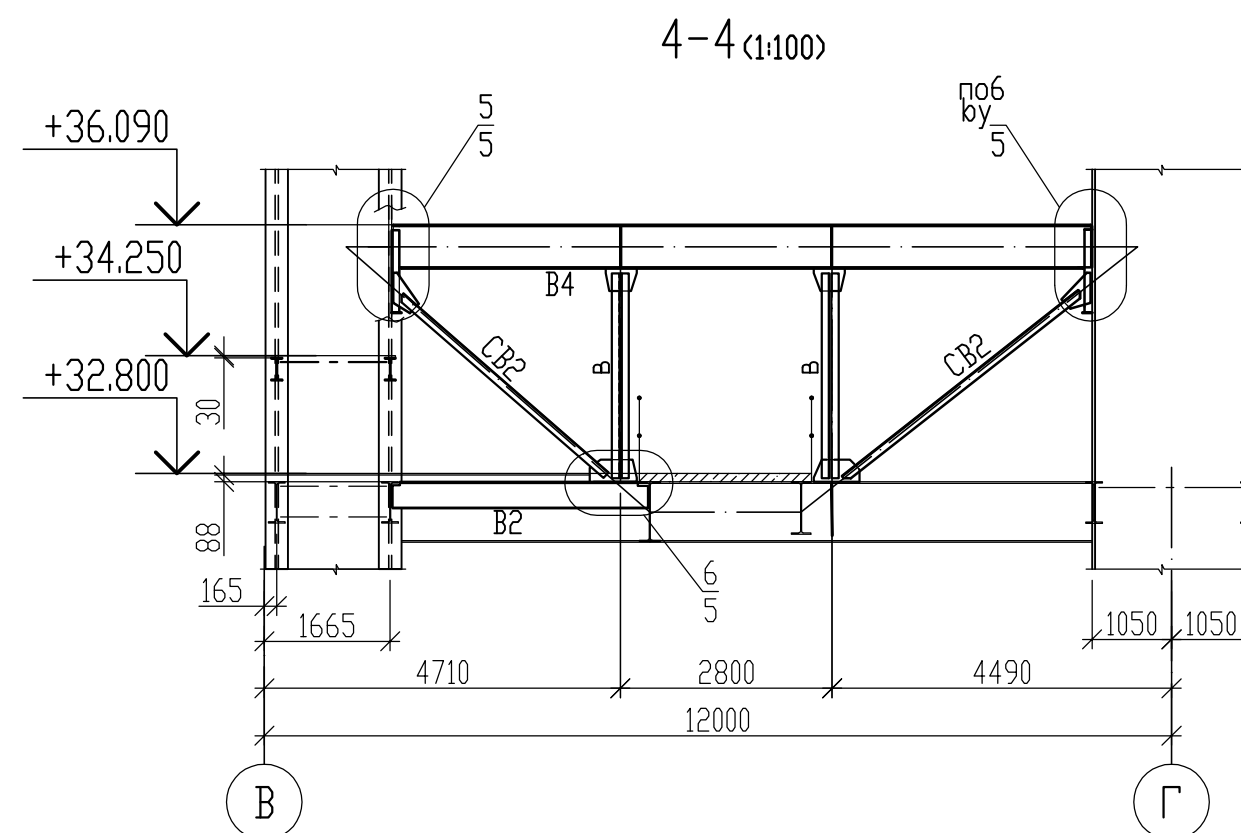
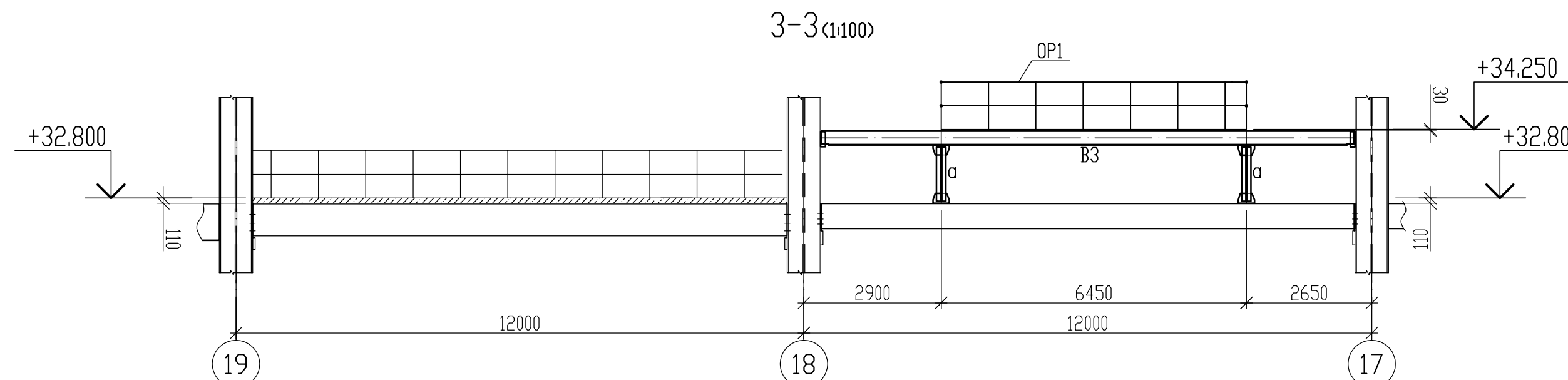
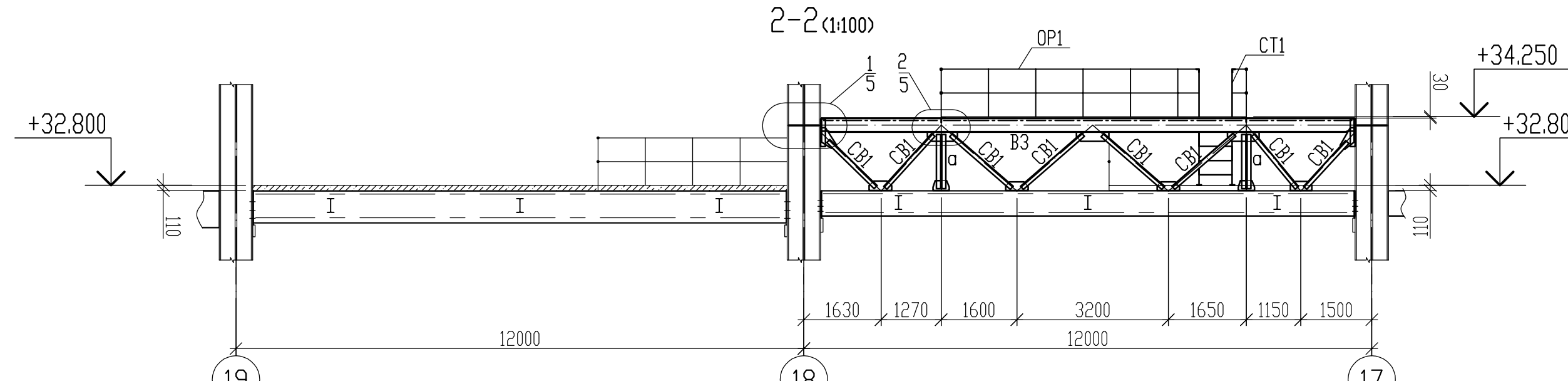
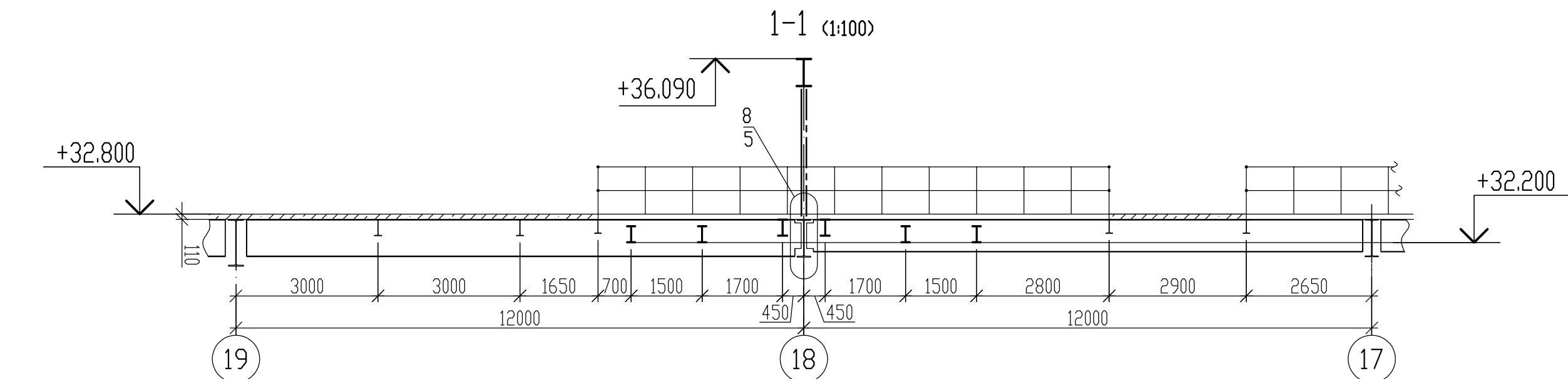
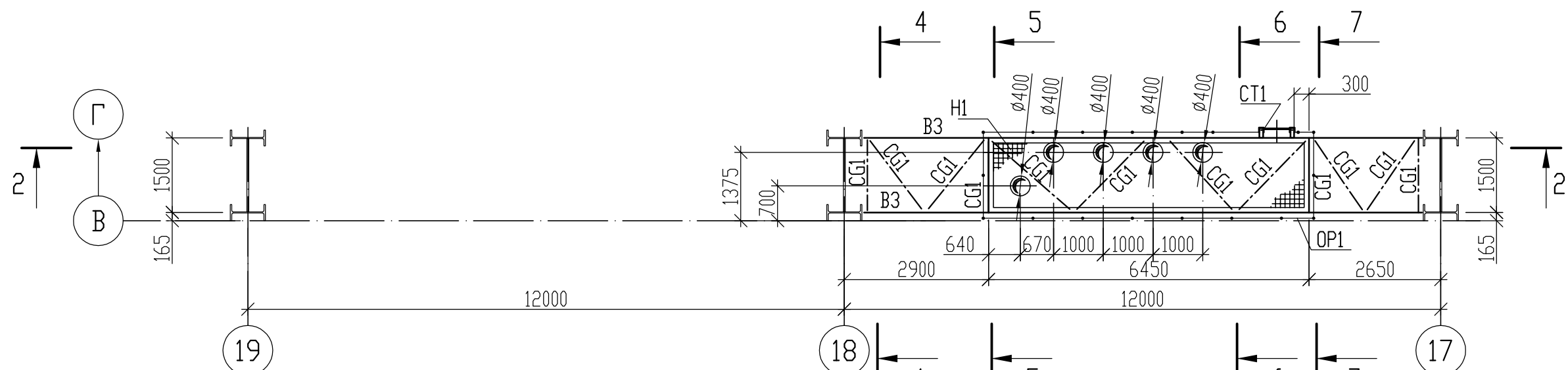


Схема расположения элементов в осях 17-19 по ряду В на отм. +34.250 (1:100)



Усилия существующих балок на отм. +32.800

Таблица 1

	Опорные усилия Supporting					
	РоТЗП			проект		
	Q TC	N TC	M TC	Q TC	N TC	M TC
1-80Б1	21.4	-	88.1	n 29.7 n 42.4	-	91.5
2-70Б1	20.1	-	49.2	n 11.2 n 12.7	-	27.4
3-70Б1	19.2	-	60.0	n 42.0 n 24.5	-	67.0
4-60Б1	11.7	-	33.6	n 7.7 n 9.3	-	23.9

Ведомость элементов  
Bill of structure members

Марка Mark	Сечение Section			Опорные усилия Supporting forces			Марка стали Steel grade	Примечание Note
				Эскиз Draft	Поз. Item	Состав Composition		
B1		1	-180x12	9.0	1.5	C345-3		
B2		2	-326x8					
B3		1	-180x14	18.0	2.0			
		2	-322x8					
B4		1	-160x10	12.0	9.0			
		2	-280x8					
		1	-320x18			45.0	5.0	
		2	-554x12					
	3	-90x8						
CB1	ГГ		2L90x6		28.0	C245		
CB2	ГГ		2L125x9		60.0			
a	┐┌		2L90x6		15.0			
CG1	L		L90x6		8.0			
b	┐┌		2L125x9		15.0			
H1	Фирма "Солид" Каталог продукции "Solid" company Product catalogue		Оцинкованный решетчатый настил SP 34x33/30x3 Zn, Тип A Galvanized grating SP 34x33/30x3 Zn, Type A					
OP1		1	треза Ø40х30 пре Ø40х30			15	оцинкованное galvanized	
		2	треза Ø20х20 пре Ø20х20			C235		
		3	-4x140					
CT1		1	L75x6			C245		
		2	L75x6					
		3	Ø18			Ст3кп		
		4	-100x100x6			C245		

## Внимание

1. Перед выполнением монтажа и усиления металлоконструкции, балки распорки и ригель по 18 оси установить в проектное положение (разгрузить).
2. Работы по приведению балок в проектное положение производить по специально разработанному проекту производства работ, согласованного с авторами данного проекта.

1. Общие указания смотреть лист общие данные ВГ3-30УНА-ННН-СМ-37-10-001.
2. Монтажные крепления на сваежке могут выполняться на болтах М20 класса прочности 5.8 с последующей обваркой при разности номинальных диаметров отверстия и болтов 4мм.
3. Сварку металлоконструкций к существующим конструкциям вести на малых токах без перегрева основного металла.
4. Болты М12 кл.р. 5.8 для крепления ограждения, отверстия под болты Ø15.
5. Монтажная (нормативная) нагрузка на перекрытие ~500кг/м2, движение транспорта по отм. +32.800 исключить.
6. В связи с отсутствием результатов обследования узлов примыкания существующих балок к ригелю и щеткам КМД, перед началом выполнения монтажа конструкции необходимо провести визуальный осмотр узлов примыкания балок к главному ригелю. Узел крепления должен соответствовать основным параметрам зафиксированного на проектные усилия, указанные в таблице 1, узла 8 на листе 5. В случае отливки фактически выполненных узлов крепления существующих балок от узла 8 приостановить работы и сообщить ОАО «Зарубежэнергопроект».
7. Перед началом выполнения монтажа конструкции необходимо провести визуальный осмотр узлов примыкания распорок по ряду В к колонне. При наличии зазора между опорным ребром и колонной проверить наличие прокладок. При отсутствии прокладок восстановить. Должно быть обеспечено плотное прилегание опорного ребра к колонне. В случае невозможности обеспечения плотного прилегания сообщить ОАО «Зарубежэнергопроект».

Статус документа/DOCUMENT STATUS: Техническое решение									
5									
4									
3									
2									
1									
Изм. Rev.	Описание Description			Разработан Prepared	Проверил Checked	Утвердил Approved	Дата Date		
Заказчик Customer	ОАО «Э.ОН Россия» JSC E.ON Russia			Подрядчик Contractor	 ЗАО «Энергопроект» CJSC Energoproekt				
Наименование проекта Project title									
Строительство 3-го энергоблока на базе ПСУ-800 филиала «Березовская ГРЭС» ОАО «ЗАО «ЭОН Россия» Construction of the 3-rd power unit based on STU-800 of the branch «Berezovskaya GRES» of «JSC E.ON Russia»									
	Фамилия Name	Подпись Sign.	Дата Date	ID-Поставщика Contractor ID	BG3-30UHA-###-CM-37-69-007				
Разработан Prepared	Солнцев Solncev		24.03.2015	KKS 30UHA 000					
Проверил Checked	Цой Tsoy		24.03.2015	Наименование документа/Document title Главный корпус. Котельное отделение.					
Н.Контроль N.Control	Разгуляева Razgulyaeva		24.03.2015	Усиление металлоконструкций для крепления трубопроводов по ряду В в осях 18-20 Схемы расположения элементов в осях 17-19 по ряду В на отг. «32.800»/34.250					
Утвердил Approved	Предьбайло Predybaylo		24.03.2015						
Субконтрактор Subcontractor				Субподрядчик Subcontractor		Лист Sheet	4	Листов of Sheets	
 ЗАРУБЕЖ ЭНЕРГОПРОЕКТ ОСНОВАН В 1982 ГОДУ						Стадия Stage		P/W	
Инв. № подл./Original inventory No. 3586-KM						Формат Format		A1	
Данный чертеж не подлежит копированию или передаче другим организациям или лицам без разрешения ОАО «Зарубежэнергопроект» Copying of this drawing or giving it to other organizations or persons without Zarubezhenergoproject CJSC permission is forbidden									